

Dr. von Rosen

Essenz des Lebens

Klinik Dr. von Rosen
INFORMATION





Herzlich WILLKOMMEN



Achtsam. Ehrlich. Liebenswürdig.

Das Fundament unseres Hauses sind unsere Mitarbeiter und ihre aufrichtige Liebenswürdigkeit.

Die Rhön ist ehrlich und einfach und wir wollen ihr naheifern. Es sind die ganz einfachen Werte wie Hingabe, Liebe und Zeit, mit denen Ihnen in unserer Klinik begegnet wird.

Die kostbaren und stark erlebbaren Momente von Erinnerung und Werden sind es, die uns mit unseren Patienten mit einem unsichtbaren Faden verbinden.

Wer hier herkommt, verbindet das Zu-Uns-Kommen mit dem Zu-Sich-Kommen. Einfach und ehrlich.

Das wollen wir Ihnen schenken.

Die Klinik Dr. von Rosen liegt idyllisch im barocken Schlosspark von Gersfeld, inmitten des Biosphärenreservats Rhön. Seit 1981 wird sie von Dr. med. Jürgen Freiherr von Rosen geleitet.

Hier bietet sich Raum für Linderung und Heilung. Raum für Ursprünglichkeit, Bezug zur Natur und Besinnung. Das Spektrum der spezifisch medizinischen und therapeutischen filigranen Behandlungsmethoden von Dr. von Rosen wird in unserem Hause zelebriert.



*Dr. med. Jürgen
Freiherr von Rosen*

Dr. med. Jürgen Freiherr von Rosen wurde 1938 in Grocholn geboren und wuchs in der Nähe von Friedberg in Hessen auf. Seine medizinische Laufbahn beginnt mit dem Studium der Medizin mit Stationen in Münster, Lausanne und Berlin. Seine tief empfundene Achtung vor den Wissensschätzen der Naturheilkunde und Homöopathie verankert sich bereits im Laufe seines Studiums.

1971 eröffnet er seine
Landarztpraxis in Gersfeld in der Rhön.



Im Jahr 1981 gründet Jürgen von Rosen die Klinik Dr. von Rosen in Gersfeld, um sich fortan im stationären Bereich voll und ganz auf seine Naturgemäße Gesamtmedizin zu konzentrieren und sein Konzept stetig weiter zu entwickeln. In der Klinik gelingt es ihm, Forschung, Entwicklung, Lehre und Therapie zum Wohle seiner Patienten zu vereinen.

Jürgen von Rosen ist verheiratet und hat fünf erwachsene Kinder und eine Vielzahl an Enkelkindern. Er verbringt seine Freizeit bevorzugt mit viel Bewegung an der frischen Luft – ob als Wanderer auf den Kuppen der Rhön oder als Teilnehmer an Marathon- und Skilangläufen.

Er ist Autor vieler Fachartikel und Bücher und Mitglied zahlreicher medizinischer, fördernder und stiftender Gesellschaften.



*Dr. med. Martin
Freiherr von Rosen*

Dr. med. Martin Freiherr von Rosen wurde 1968 in Berlin geboren. Er studiert Medizin an der Universität Würzburg. Nach seinem Studium folgt die Assistenzzeit im St. Josefs-Krankenhaus in Potsdam. Er geht im Jahr 1998 nach Norwegen und wirkt dort im Bezirkskrankenhaus Hamar. In Norwegen wird er 2004 Facharzt für Innere Medizin und ist als Oberarzt der Kardiologie und Onkologie bis 2006 tätig.

Nach seiner Rückkehr nach Deutschland im gleichen Jahr übernimmt er die Leitung der Praxis Dr. von Rosen in Gersfeld.



Martin von Rosen ist verheiratet und hat vier Kinder.
Er liebt seine Familie über alles.

In seiner Freizeit genießt er es zu wandern, unbekannte Pfade in der Rhön zu erkunden und in nordische Länder zu reisen.

Martin empfindet seine Tätigkeit als Mediziner als Passion und Elixier seines Lebens. Es treibt ihn an, seine Patienten wahr- und ernst zu nehmen, ihnen zuzuhören, mit ihnen zu sprechen, Sicherheit und Geborgenheit zu vermitteln und mit ihnen gemeinsam den Pfad der Heilung zu beschreiten.

Martin von Rosen ist Mitglied zahlreicher ärztlicher und stiftender Gesellschaften. Er publiziert regelmäßig Artikel in Fachmagazinen und ist ein gefragter Redner auf Kongressen.

Bei uns stehen Sie IM MITTELPUNKT



Die Erkrankungszeichen und Probleme unserer Patienten sind meist Ausdruck hoher Sensibilität und Pflichterfüllung, die über die Grenzen der Belastungsfähigkeit hinaus gelebt wurden.

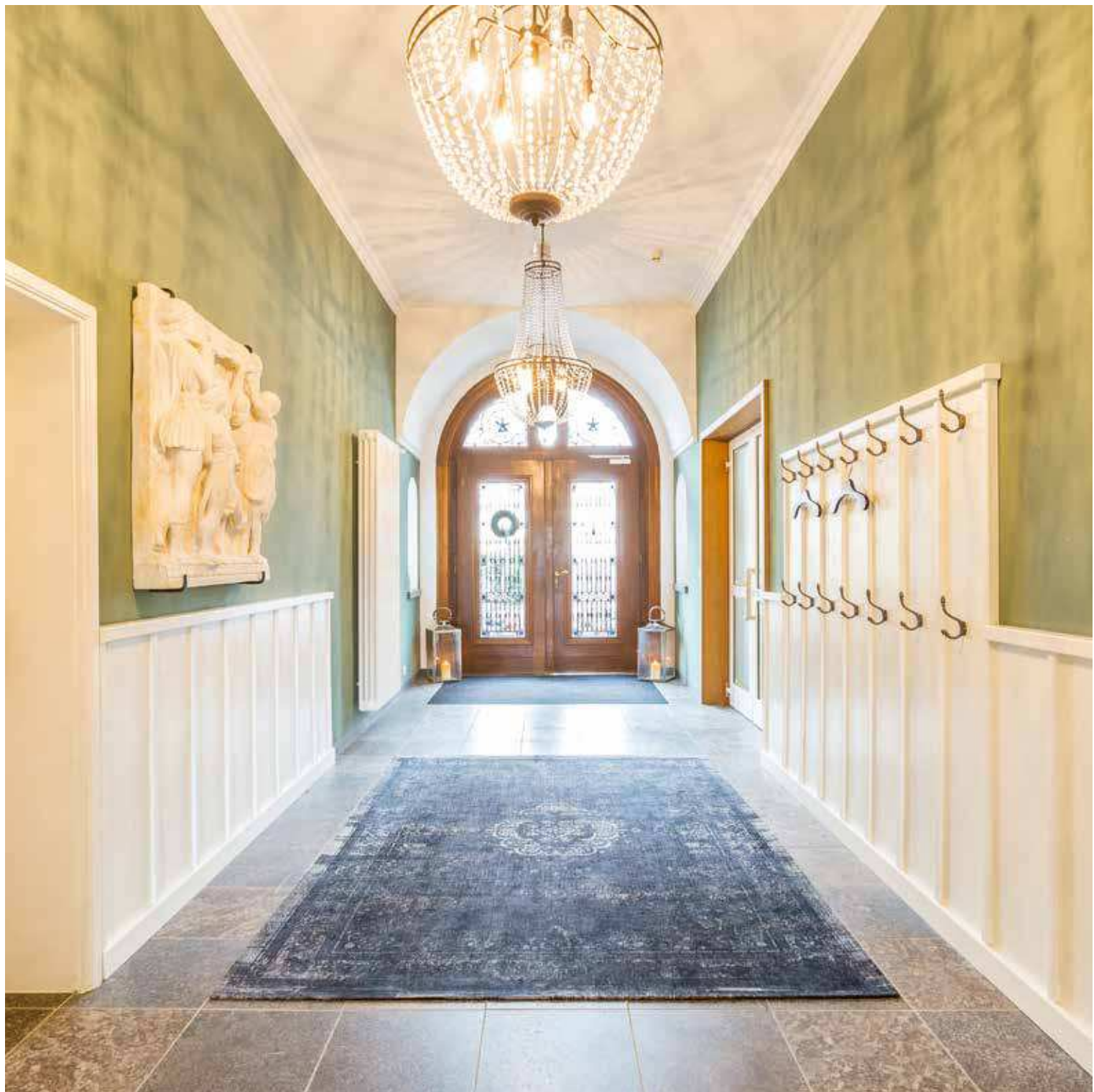
Ein Organismus, der auf Dauer zu hohen Anforderungen ausgesetzt wird, wird unweigerlich in seiner Gesundheit beeinträchtigt, worauf unser Körper mit Symptomen und Krankheiten reagiert.

In unserer Klinik suchen wir nach den Ursachen Ihrer Beschwerden und behandeln diese lösungsorientiert und individuell. Hierbei vereint unsere Klinik konventionelle Leistungen sowie ein internistisches Behandlungsspektrum mit den Errungenschaften unserer Naturgemäßen Gesamtmedizin.

Unser weit gefächertes Leistungsspektrum wird erst nach sorgfältiger Indikationsstellung appliziert und exakt auf die Bedürfnisse eines jeden Patienten zugeschnitten.

Denn für uns steht die Optimierung Ihrer körpereigenen Funktion von Stoffwechsel-, Hormon- und Immunsystem im Vordergrund.
Wir mobilisieren Ihre Selbstheilungskräfte und Ihre Balance.

Besonderheiten unseres weit gefächerten Leistungsspektrums sind u.a. die Biologische Krebstherapie, die individuelle Ernährungsberatung oder die Kombination spezifischer Behandlungstechniken nach Dr. von Rosen, die nur in unserem Hause in dieser Form angeboten werden.





Schulmedizin und NATURHEILKUNDE VEREINT



Magen-Darm-Erkrankungen



Allergien und Unverträglichkeiten



Hauterkrankungen



Herz-Kreislauf- und Gefäßerkrankungen



Psychovegetative Krankheitsbilder



Atemwegserkrankungen



Chronische Schmerzen



Krebserkrankungen



Chronisch-entzündliche Erkrankungen



Gelenk- und Wirbelsäulenerkrankungen



Stoffwechselerkrankungen



Psychovegetative Schlafstörungen

Unser therapeutischer RAHMEN



Die Behandlungsmethodik nach Dr. von Rosen ist die bestmögliche Ausgangsbasis, um insbesondere chronische Erkrankungen gesamtmedizinisch zu behandeln.

Ärzte und Therapeuten koordinieren Ihren Behandlungsplan und integrieren individuelle Sichtweisen zu einem idealen Ergebnis für Sie.

Unser Wissen um die Wechselwirkung von Körper, Geist und Seele, unsere stete Bereitschaft, geeignete Therapiemethoden individuell zu kombinieren, sowie unser Prinzip, eine ausgewogene Behandlungsintensität unseren Patienten anzubieten, versteht unser Team als roten Faden in der Therapie.

Durch klar strukturierte Therapieprogramme und Tagesabläufe schaffen wir eine hohe Behandlungseffektivität. Nicht die Krankheit steht im Zentrum unserer Behandlung, sondern Sie als Mensch.

Ein Auszug in alphabetischer Reihenfolge

- Abdominalmassage nach Dr. von Rosen
- Aderlass nach Hildegard
- Ansteigendes Fußbad
- Aufbau-Infusion
- Bachblüten
- Basen-Infusion
- Bindegewebs-Massage
- Bio-Immun-Therapie
- Bioresonanz-Therapie
- Blutegeltherapie
- Bobath-Therapie
- Breuß-Massage
- Chelat-Therapie
- Colon-Hydrion-Therapie
- Cranio-Sacral-Behandlung
- Cyriax-ANO-Therapie
- Dauerbrause
- Detox-Ausleitungsfußbad
- Dorn-Therapie
- Dr. von Rosen Basen-Kur
- Dr. von Rosen Ernährungsberatung
- Dr. von Rosen Fasten-Kur
- Dr. von Rosen Störfeld-Therapie
- Dunkelfeld-Diagnostik
- Eigenblut-Behandlung
- Eigenurin-Therapie
- Entgiftung/Entschlackung
- Entgiftungsbäder
- Fiebertherapie
- Fußreflexzonen-Therapie
- Hämatogene Oxydationstherapie
- Hyperthermie
- Hypnose-therapie
- Inhalationen
- IPT – Insulin Potenzierungstherapie
- IPTLD – Die sanfte Chemotherapie
- Iris-Diagnostik
- Kinesiologie
- Kirlianfotografie
- Klassische Massage
- Krampfadernbehandlung
- Leberwickel
- Liebscher-Bracht-Therapie
- Luffa-Kur
- Magnetfeldtherapie
- Manuelle Lymphdrainage
- Manuelle Therapie
- Matrix-Vibrationsmassage
- Meditation
- Mesotherapie
- Nasenreflexzonen-Therapie
- Neuraltherapie
- Olisa-Therapie nach Dr. von Rosen
- Osteopathie
- Oxyvenierung
- Ozon-Therapie
- Physiotherapie
- Präventionskur
- Psychologische Astrologie
- Psychosomatische Energetik
- Psychosomatische Psychotherapie
- Rödern
- Sanfte Krebstherapie
- Säuren-Basen-Test
- Scenar-Therapie
- Schröpfung
- Senfaufgaben
- Spiroergometrie
- Sportphysiotherapie
- Strophanthin-Injektionen
- Wickelaufgabe mit Sauerstoffinhalation
- Wirbelsäulen-Basis-Ausgleich



Inspiriert von der NATUR



Die weite, authentische Landschaft der Rhön wird in Ihrer Erinnerung bleiben. Beinahe so wie die Erinnerung an ein belebendes Bad, welches Sie erfrischt und selbst nach Ihrer Abreise noch lange stärkt. Und warum sollten Sie nicht auch die Erinnerungen an den Genuss leckerer Speisen aus unserer Schlossküche begleiten?

Wir wissen, dass Essen unvergessliche Erfahrungen beschert. Und aus diesem Grund widmen wir uns mit besonders großer Aufmerksamkeit der Beschaffung und Verarbeitung frischer und vollwertiger Produkte.

Wir haben seit vielen Jahren ein kleines Netzwerk mit Produzenten aufgebaut, die unsere hohen Qualitätsstandards erfüllen. Unsere Lieferanten beliefern uns täglich frisch – mit Lebensmitteln, die unsere Küchencrew zu erstklassigen, vegetarischen, veganen und selbst Ihrer Diät entsprechenden Gerichten veredelt.

Unsere Brote werden mit Urgetreiden wie Emmer, Dinkel, Hirse oder Buchweizen von unserem Biobäcker gebacken, die Milchprodukte kommen vom Demeter-Betrieb aus der Nachbarschaft und von Naturland- oder Bioland-zertifizierten Bio-Höfen stammen Gemüse und Obst.

Wir verpflichten uns selbst, auf hohem Niveau abwechslungsreiche, schmackhafte, gesunde Gerichte zu kreieren. Und die besten Rezepte halten Einzug in unsere Kochbücher, die seit Jahren die Dr. von Rosen-Küche dokumentieren.

Und falls Sie einmal Besuch bekommen und mit Ihren Lieben auswärts essen gehen möchten, geben wir Ihnen Tipps, wie Sie in befreundeten Restaurants in unserer Region, die sich gleich hohen Qualitätsnormen verpflichtet sehen wie wir, die abwechslungsreiche Bio-Küche der Rhön entdecken können.

Die Klinik DR. VON ROSEN



Die Klinik Dr. von Rosen in Gersfeld ist eine Rehabilitations- und Kurklinik, die von Dr. med. Jürgen Freiherr von Rosen seit 35 Jahren in privater Trägerschaft betrieben wird. Dr. med. Jürgen von Rosen und sein Sohn Dr. med. Martin von Rosen bieten als ärztliche Leiter des Hauses gemeinsam mit einem interdisziplinären Therapeutenteam spezifische Behandlungen in eigenständiger Form und Kombination für Patienten mit primär chronischen Krankheitsbildern an.

Die Dres. von Rosen helfen Menschen, die unter Störungen und Krankheiten leiden, ihre Ressourcen zu entdecken und zu nutzen und so ihr Leben selbstverantwortlich neu zu gestalten. Hierbei kommen bewährte Therapiekonzepte zum Einsatz, die auf dem Hintergrund humanistischer Werte fußen.

Im barocken Schlosspark des Heilklimatischen Kurorts Gersfeld in der Rhön finden Sie uns auf einer kleinen Anhöhe im Jugendstilschlösschen „Parkvilla“, von wo aus Sie einen weiten Blick in die natürliche Ursprünglichkeit der Rhön werfen können. Unser Haus ist umgeben von altem Baumbestand und Ruhe.

Die Klinik Dr. von Rosen wird durch alle Krankenkassen belegt. Ebenso nimmt die Klinik Privatpatienten auf und ist beihilfefähig. Die Klinik verfügt über eine Zulassung gemäß § 111 SGB V für Rehabilitations- und Präventionsmaßnahmen sowie über eine Zulassung nach § 30 Gewerbeordnung. Eine Aufnahme für Patienten der gesetzlichen Krankenkasse kann nach Kostenzusage der jeweiligen Krankenkasse erfolgen. Gleiches gilt für Beihilfe-Patienten oder Patienten privater Krankenkassen. Privatpatienten oder Beihilfe-Patienten können jedoch auch ohne Kostenzusage oder ärztliche Einweisung aufgenommen werden. Selbstzahlende Patienten beraten wir individuell. Zudem bieten wir auch ambulante Behandlungen an, wie Behandlungs- und Vorsorgekuren oder individuelle Therapien.

Unser Therapieangebot richtet sich ausschließlich an Erwachsene.
Begleitpersonen können in unserem Hause mit aufgenommen werden.

Haben Sie Fragen? Unser Team berät Sie gern. Bitte kontaktieren Sie uns jederzeit kostenfrei telefonisch über 0800-6654160 oder per E-Mail an info@dr-von-rosen.de





Heilung IN GUTEM UMFELD



Architektur

Die Klinik Dr. von Rosen befindet sich in den Räumen eines Jugendstilschlösschens aus dem Jahre 1908. Die Bauweise und die ästhetische Gestaltung der Räumlichkeiten vermitteln ein Gefühl von Wärme, Ruhe, Ankommen und Geborgenheit. Unser Haus lädt ein zu Ich-Bezug, Stille und innerer Einkehr.

Zertifizierte Qualität

Wir sind nach DIN EN ISO 9001:2008 zertifiziert und messen unsere Qualität unter anderem mittels Patientenfragebögen, anhand von Befragung von Zuweisern und Mitarbeitern. Unser Ziel ist es, eine ständige Verbesserung und Weiterentwicklung unserer Klinik und eine damit verbundene hohe Zufriedenheit unserer Patienten zu erreichen.

Serviceleistungen

Mit unserem persönlichen, familiären Service begleiten wir unsere Patienten von der ersten Kontaktaufnahme bis zum Ende ihres Aufenthaltes. Es bestehen vielfältige Möglichkeiten für ein breites Spektrum an Aktivitäten: Wanderungen, geführte Ausflüge, Langlauf, Golf, Theaterbesuche, Musikabende etc. Die nahen Kultur-Städte Fulda, Würzburg und Weimar laden Sie auf einen Besuch ein.

Ihr Weg IN UNSERE KLINIK



Mit dem Auto

Aus Richtung Norden: über die A7 bis Abfahrt Fulda-Süd (Dreieck Fulda), auf die B27 bis nach Döllbach, dann über die B279 nach Gersfeld.

Aus Richtung Süden: über die A7 bis Abfahrt Brückenau-Wildflecken, über Wildflecken weiter bis Oberweißenbrunn und dann über die B297 nach Gersfeld.

Aus Richtung Frankfurt: über die A66, vor Fulda auf die B27 bis nach Döllbach. Von dort über die B279 nach Gersfeld. Achtung: An den Ein- und Ausfahrten von Rothemann, Altenfeld und Gersfeld befinden sich Geschwindigkeitsmessenanlagen!

Mit der Bahn

ICE-Haltestation Fulda, dann mit Zug- oder Busverbindung nach Gersfeld. Der Bahnhof Gersfeld liegt in unmittelbarer Nähe zur Klinik. Auf Wunsch holen wir Sie am Bahnhof Gersfeld ab.

Mit dem Sport- oder Segelflugzeug

... und einer Außenstart- und Landeerlaubnis auf der Wasserkuppe möglich. Wir holen Sie auf Wunsch vom Flugplatz ab.

Wir sind FÜR SIE DA



Klinik Dr. von Rosen

Fachklinik für Naturgemäße
Gesamtmedizin

Fritz-Stamer-Straße 11
D-36129 Gersfeld
Heilklimatischer Kurort in der Rhön

Tel +49 (0)6654 · 160

Fax +49 (0)6654 · 1663

info@dr-von-rosen.de

www.dr-von-rosen.de



Bankverbindung

IBAN DE94 5305 0180 0002 0005 96

BIC HELADEF1FDS

IBAN DE45 5306 0180 0001 8488 44

BIC GENODE51FUL

UST 01886160662

Telefon 0800 · 6654 · 160

(kostenlos aus dem deutschen Festnetz)



www.dr-von-rosen.de

Diese Broschüre besteht aus Recycling Papier, welches mit dem Umweltzeichen Blauer Engel
ausgezeichnet ist und klimaneutral produziert wurde.
Die eingesetzten veganen Druckfarben sind auf Pflanzenölbasis
und biologisch leicht abbaubar.